



I N S T I T U T O
CONSTELAÇÃO



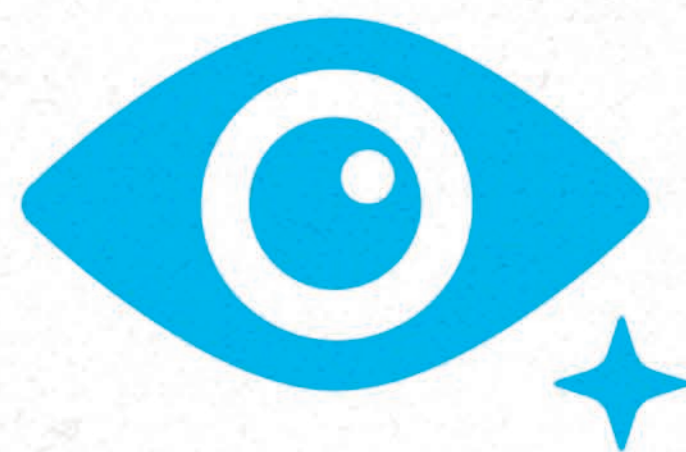
Apresentação

Este Balanço Social tem como objetivo mostrar de forma direta as atividades desenvolvidas no **Instituto Constelação, em 2022.**



NOSSA MISSÃO

Viabilizar educação, saúde, esportes e lazer de qualidade a crianças e adolescentes em situação de extrema pobreza.



NOSSA VISÃO

Qualquer criança carente, desde que devidamente apoiada, pode se transformar num cidadão bem-sucedido.



NOSSOS VALORES

Solidariedade, Transparência, Eficiência e Ética.

20
22

**Foi um ano
de continuidade,
consolidação
e novas
perspectivas.**

E particularmente, o IC contribui diariamente para que nossos adolescentes cresçam e continuem a se desenvolver pedagogicamente, como também fisicamente e emocionalmente.

Com isso, neste ano, muitas atividades foram desenvolvidas voltadas para o "cuidar" também da saúde emocional, nessa fase tão importante do desenvolvimento biológico dos nossos futuros jovens.



Seguiremos juntos,
sempre de **mãos dadas**
em prol do melhor.

Veja algumas de nossas ações.



Saúde

Com muita atenção e afeto, focamos na saúde emocional dos nossos adolescentes. E com isso nosso setor de psicologia realizou um trabalho efetivo com os adolescentes e suas respectivas famílias, a fim de possibilitar, instrumentalizar e, acima de tudo, fortalecer todos os atores envolvidos na condução de diversas situações cotidianas.

Tivemos atendimentos individuais e em grupo, sempre atentos, respeitando a demanda que cada um trazia.

E a rotina vai se tornando cada dia mais normalizada, as coisas começam a "voltar" para seus devidos lugares, escola normalizou o horário de atendimento, mas a necessidade de uma alimentação básica de qualidade ainda continua sendo um ponto de atenção para nossos adolescentes e familiares.

Desta forma, o IC oferece 2 refeições diárias. E para reforçar a alimentação em casa, cada família recebe mensalmente uma cesta com itens básicos de alimentos.





Educação - 17ª OBMEP (Olimpíada Brasileira de Matemática das Escolas Públicas e Privadas)

E nossos adolescentes começam a "se lançar" aos desafios. Os adolescentes participaram da 17ª edição da OBMEP e passaram para a 2ª fase.

A Olimpíada Brasileira de Matemática das Escolas Públicas - OBMEP é um projeto nacional dirigido às escolas públicas e privadas brasileiras, realizado pelo Instituto de Matemática Pura e Aplicada - IMPA, com o apoio da Sociedade Brasileira de Matemática - SBM, promovido com recursos do Ministério da Educação - MEC e do Ministério de Ciência, Tecnologia e Inovação - MCTI.

Que esse seja um dos muitos desafios a que eles se lançarão na trajetória acadêmica!



Lazer

Tínhamos crianças, hoje temos adolescentes em fase de desenvolvimento. E o acesso ao lazer é fundamental para este desenvolvimento, pois auxilia tanto o físico como o social, proporcionando o alívio das tensões individuais devido aos problemas sociais.

E o IC investe em atividades que proporcionam um impacto emocional positivo, favorecendo o bem-estar e nos auxiliando na prática da rotina diária dos nossos adolescentes.



Família e Comunidade

A parceria com as famílias dos nossos adolescentes é parte fundamental do trabalho que desenvolvemos. É preciso estar disponível para acolher as demandas de cada família e, a partir desse contato, realizar as intervenções e encaminhamentos à rede socioassistencial. Os atendimentos são realizados de forma individual e em grupos, dependendo da necessidade.





Palavra do Presidente

2022 foi, para nós do IC, um ano de transições.

A primeira delas foi a parceria firmada com o Alicerce – instituição de ensino com escala nacional – para o reforço escolar de nossos adolescentes.

Estamos muito felizes com essa união e já vemos nitidamente a diferença positiva em relação aos reforços escolares antes providos.

A segunda foi uma transição de gestão, onde saiu Jacqueline Olegario, gestora fundadora do Instituto Constelação e responsável por muito do que conseguimos ao longo dos anos, tendo sua vaga sido ocupada por Karine Martins, que por sua vez já comandava a pedagogia. Para Jacqueline, fica aqui uma palavra de gratidão e a lembrança de que ela continua fazendo parte de nosso "time", de uma forma ou de outra. Para Karine, ficam os votos de boa sorte no novo desafio e o nosso entusiasmo renovado para sua gestão.

E, por fim, a terceira foi a mudança de nossa sede. Após vários anos relutando, finalmente nos convencemos e decidimos por nos mudar para novas instalações inseridas no eixo das comunidades que atendemos. Entendemos que nossos adolescentes se beneficiarão bastante por não precisarem mais de transportes para chegar ao Instituto. Ganham tempo e agilidade enquanto nós ganhamos a oportunidade de conviver mais com eles. Numa rápida reflexão, entendemos que nos saímos muito bem.

No mundo pós-pandemia, com uma guerra a se desenrolar na Europa, com a maioria das economias em desequilíbrio e apresentando taxas de inflação altíssimas, conseguimos um milagre: não perdemos nenhum parceiro. É a maior prova da confiança que nossos colaboradores têm em nosso trabalho. E nós entregaremos o resultado.

Passados quase 13 anos de nossa fundação, estamos a menos de 3 anos de ver nossos adolescentes em seu primeiro emprego e a 4 anos de, quem sabe, ver alguns deles no ensino superior. Em outras palavras, estamos chegando lá!



Balanço Social 2022